




SRS

雷サージ対策製品 (SPD) 案内

Anti-Surge measure product

<http://www.srs-japan.com/>



電源盤・配線盤



コンセントタイプ



同軸・防水タイプ



株式会社 エスアールエス



【サージ(瞬間的な過電流と過電圧)の種類と発生要因】

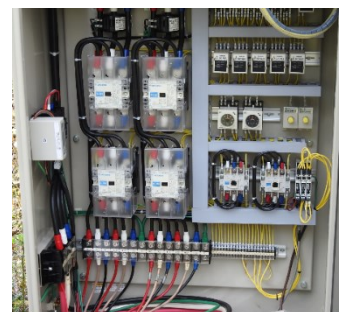
- ・落雷による直撃雷・誘導雷サージの発生(自然現象)。
- ・過電圧の発生源に近い機器と、その機器と接続された機器との間の電位差。
- ・停電復帰時、ブレーカ操作時に突入電流が発生する。(開閉サージ)

電源プロテクション

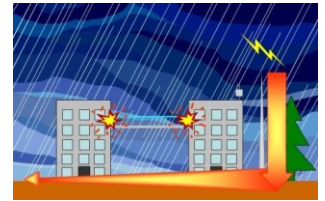
近傍の落雷や電動機のスパイクから誘導されるサージは外部から建物内に侵入し、保護されていない電子機器を破壊します。建物内に侵入するサージを制限し、内部への伝播を極力抑える必要があります。当社電源サージプロテクタはそのために大きな効果を発揮します。ハードウェアやデータなどの資産保護、BCP(事業継続計画)、セキュリティ対策などは経営上重要な要因です。

COREシリーズ	AL-3350シリーズ	AL-3145シリーズ	MA15シリーズ(ノイズフィルタ搭載)
AL-3350-**-C	AL-3350-**	AL-3145-T21	MA15-DITTSI
			
AC	AC/DC	AC	AC/DC
<p>【特長】 最大放電電流 100kA(8/20μs) 繰返し寿命 6000回/10kA(8/20μs) Class1.2対応(JISC5381-1) 素子劣化時の分離機構内蔵 警報接点、LED状態表示 保守用遮断器内蔵</p> <p>【用途】 動力系・電灯系電源保護 単相2線 100V(AL-3350-T21-C) 単相3線 100V/200V(AL-3350-T3-C) 3相3線 200V(AL-3350-332D-C) 400V(AL-3350-334D-C)</p>	<p>【特長】 最大放電電流 100kA(8/20μs) 繰返し寿命 6000回/10kA(8/20μs) Class1.2対応(JISC5381-1) 素子劣化時の分離機構内蔵 警報接点、LED状態表示 DINレール取付</p> <p>単相2線 100V(AL-3350-T21) 単相3線 100V/200V(AL-3350-T3) 3相3線 200V(AL-3350-332D) 400V(AL-3350-334D) DC500V/600V/1000V(太陽光発電) (AL-3350-DC500/600/1000)</p> <p>【用途】 動力系・電灯系電源保護</p>	<p>【特長】 最大放電電流 50kA(8/20μs) 繰返し寿命 500回/10kA(8/20μs) Class1.2対応(JISC5381-1) 素子劣化時の分離機構内蔵 警報接点、状態フラグ 省スペースタイプ DINレール取付</p> <p>【用途】 単相2線 100V保護 電気信号経路保護</p> <p>【導入事例】 携帯電話基地局電源・アース保護</p>	<p>【特長】 最大放電電流 100kA(8/20μs) 繰返し寿命 200回/10kA(8/20μs) Class2対応(JISC5381-1) 素子劣化時の分離機構内蔵 LED状態表示 保守用遮断器内蔵 DINレール取付</p> <p>【用途】 単相2線 AC100V/DC140V保護 ノイズフィルタ(直接続時のみ)</p> <p>【導入事例】 監視カメラハウジング電源 無線機器電源 制御信号ライン</p>

NEMAタイプ	19インチラックマウントタイプ	MSシリーズ(防水)
AL-N100K20/30	RSP-80R	LS-H30K
		
AC	AC	AC/DC
<p>【特長】 最大放電電流 100kA(8/20μs) 繰返し寿命 6000回/10kA(8/20μs) Class1.2対応(JISC5381-1) 素子劣化時の分離機構内蔵 警報接点、LED状態表示</p> <p>単相2線 100V20A(AL-N100K20) 100V30A(AL-N100K30)</p> <p>【用途】 サーバー・無停電電源装置 電源保護</p> <p>【導入事例】 データセンター内電源の保護 電話交換機の電源装置の保護</p>	<p>【特長】 最大放電電流 80kA(8/20μs) 繰返し寿命 1200回/10kA(8/20μs) Class1.2対応(JISC5381-1) 素子劣化時の分離機構内蔵 LED状態表示 筐体寸法 1U 出力コンセント 12口 安全対策 復帰型「ヒューズ」内蔵</p> <p>【用途】 単相2線 100V/15A保護</p> <p>【導入事例】 ネットワーク機器の電源保護 屋外監視盤内電路保護(入退場ゲート)</p>	<p>【特長】 最大放電電流 30kA(8/20μs) 繰返し寿命 300回/10kA(8/20μs) Class2対応(JISC5381-1) 素子劣化時の分離機構内蔵 防水タイプ</p> <p>【用途】 単相2線 100~200V/100~200VDC</p> <p>【導入事例】 滑走路LED誘導灯 制御配線保護 電気信号線保護</p>



当社製品は、高性能バリスタなどを採用し、サージに関する国際基準規格に準拠した製品です。最大放電電流量が大きく、過電圧の抑制力が強力な為、雷サージから機器を保護する回数(繰返し寿命)が非常に多い、保護効率の高いSPDです。省スペースタイプや、保護対象に合わせた豊富な製品により、様々な設備保護のお役に立っています。



ネットワーク・計装信号プロテクション & COMBO

システム環境は高性能化し、機器に使用されている電子部品は小型・省電力化され、雷サージエネルギーに対しては脆弱になっています。また、システムの信号通信経路は拡張、複雑化し、サージの発生源は増加し続けています。サージ対策には、高品質、且つ、高いフィルタリング性能を有する当社SPD(避雷器)が、保護効果向上のお役に立ちます。

SZBシリーズ(ネットワークetc)	SSLP/IOPシリーズ(センサーetc)	RSFシリーズ(同軸ケーブル)	コンビネーションタイプ
			
<p>【特長】 最大放電電流 3kA(8/20μs)芯 繰返し寿命 800回/1kA(8/20μs) 素子劣化時の分離機構内蔵 筐体 難燃性樹脂 -40°C~85°C</p> <p>【用途】 保護対象 各種電話回線 アナログTEL・ISDN・ADSL・内線 ネットワーク保護</p>	<p>【特長】 最大放電電流 20kA(8/20μs)芯 繰返し寿命 800回/1kA(8/20μs) カテゴリ-A1,B2,C1,C2,C3,D1 4芯独立保護(2ループ) 素子劣化時の分離機構内蔵 省スペース筐体 105/90/12mm 端子配線サイズ最大12AWG(2.5sq) 筐体 難燃性樹脂 -40°C~60°C</p> <p>【用途】 保護対象 フォトセル 熱電対 タービンメータ 流量計 振動センサ I/Oポジションナ リレー接点 4/20mA RS232 RS485 RS422</p>	<p>【特長】 最大放電電流 40kA(8/20μs) 電圧防護レベル 90V以下 繰返し寿命 2000回/1kA 素子劣化時の分離機構内蔵 全天候・省スペースタイプ</p> <p>・BNCコネクタ ・N型コネクタ など</p> <p>【用途】 保護対象 同軸ケーブルを使用する監視カメラや 録画器、無線機器</p>	<p>【特長】 電源 & 通信 & アースの一括保護 最大放電電流 64kA(8/20μs) 繰返し寿命 1000回/10kA(8/20μs) Class2対応(JISC5381-1) 素子劣化時の分離機構内蔵 LED状態表示 1500W以上のつなぎ過ぎ防止</p> <p>通信保護モジュール(オプション) アナログTEL・ADSL・ISDN・内線 LANの5回線を任意に連結可</p> <p>【用途】 電源コンセント、情報コンセント 電話機 UPS ネットワーク機器 UPS保護</p>

型式	仕様(用途)
◆直撃雷(Class1)、誘導雷(Class2) 対応SPD	
◆BOXタイプSPD(SPD保守用ブレーカー内蔵)	
電源保護	AL-3350-T21-C 単相2線AC120V(L1/N/E)
	AL-3350-22V-C 2線N無AC240V(L1/L2/E)
	AL-3350-T3-C 単相3線AC120/240V(L1/L2/N/E)
	AL-3350-332D-C 3相3線デルタAC240V(L1/L2/L3/E)
	AL-3350-334D-C 3相3線デルタAC480V(L1/L2/L3/E)
◆盤取り付け用 ワンパッケージタイプSPD	
電源保護	AL-3350-T21 単相2線AC120V(L1/N/E)
	AL-3350-22V 2線N無AC240V(L1/L2/E)
	AL-3350-T3 単相3線AC120/240V(L1/L2/N/E)
	AL-3350-332D 3相3線デルタAC240V(L1/L2/L3/E)
	AL-3350-334D 3相3線デルタAC480V(L1/L2/L3/E)
	AL-3350DC-500 DC500V 保護回線 +,-,E
	AL-3350DC-600 DC600V 保護回線 +,-,E
	AL-3350DC-1000 DC1000V 保護回線 +,-,E
省スペースタイプ	
AL-3145-T21 単相2線AC120V(L1/N/E)	
◆盤取り付け用 直列接続時ノイズフィルター搭載	
電源保護	MA15-D1TTS1 AC/DC対応120V 単相2線
	MA15-D2TTL AC/DC対応240V 単相2線
◆アクセサリ	
DINレールキット	MK100J 絶縁タイプ(100mm)
	MK50J/MK506J 絶縁タイプ(50mm)

型式	仕様(用途)
◆NEMAタイプSPD	
電源保護	AL-N100K20 NEMA L5-20用(AC100V 20A)
	AL-N100K30 NEMA L5-30用(AC100V 30A)
◆19インチラックマウントタイプSPD	
電源保護	RSP-80R AC100V 15A 3P壁コンセント12口
◆防水タイプSPD	
電源保護	LS-H30K 単相2線AC100V/DC100V
	KP30K 単相2線AC100V
◆1局モジュラータタイプSPD	
通信保護	SZB-TELS アナログ/ADSL 電話回線保護用
	SZB-ISDNS ISDN/内線(VDSL)回線保護用
	SZB-LAN5S LAN Cat5e用(10/100BTX1000BT)
	SZB-LANPS PoE-LAN
◆計装信号用SPD	
制御信号など	S-SLP32D 4線独立保護 DC32V
	IOP32D 4線独立保護 DC32V
◆同軸コネクタタイプSPD	
信号・映像	SRF-51051-A BNCコネクタオス・メス(DC~2.5GHz)
	SRF-51055-AE Nコネクタオス・メス(DC~6GHz 90V)
◆コンボタイプSPD	
電源保護	RSP-T64K AC100V 15A 3P壁コンセント
通信保護	RST-TM3KTEL アナログ/ADSL 電話回線保護用
	RST-TM3KISDN ISDN/内線(VDSL)回線保護用
	RST-TM3KLAN LAN Cat5e用(10/100BT(X)1000BT)



サージ対策は、セキュリティの一環と考えます。



安全にご利用頂くために

- ご利用の際は取扱説明書をお読みになり正しくお使い下さい。
- アース接地を必ず行って下さい(D種 100Ω以下) 避雷針のアースと共用しないで下さい。

- ※ 記載の製品仕様及び外観は都合により予告なく変更する場合があります。
- ※ 写真は印刷のため、製品の色と多少異なる場合があります。
- ※ SPD(避雷器)はサージ侵入を極力防ぎますが直雷サージからの保護など、完全に保証するものではありません。また、本避雷器は機器、データその他すべての損失、被害に対し、一切補償出来兼ねますこと予めご了承下さい。

SRS 株式会社 エスアールエス

福岡県福岡市中央区天神2-3-36
TEL 092-287-9268 FAX 092-287-9289
ホームページ <http://www.srs-japan.com>
問合せメール info@srs-japan.com

ご用命は、下記の販売店まで